



IL CINECA in breve



G. Neri (Business Development)

28 febbraio 2011

Consorzio Interuniversitario

Costituito nel 1969 come Consorzio

Interuniversitario per il calcolo a supporto della ricerca scientifica, nel tempo ha esteso l'ambito delle sue attività a tutti i principali settori dell'Information and Communication Technology.

è il maggiore centro di supercalcolo in Italia e uno dei più importanti a livello internazionale

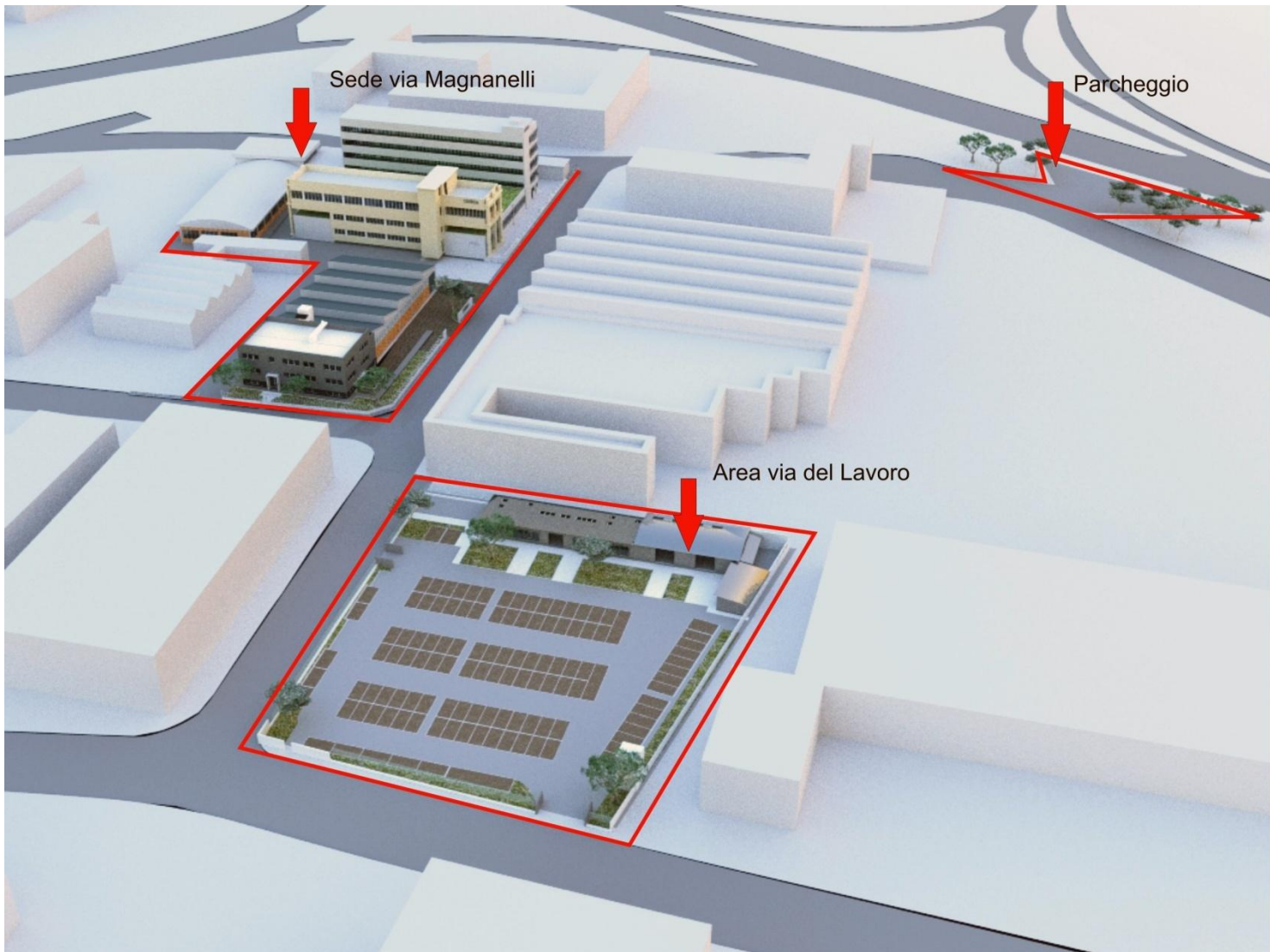
senza scopo di lucro

(marginari re-investiti in tecnologia e innovazione)

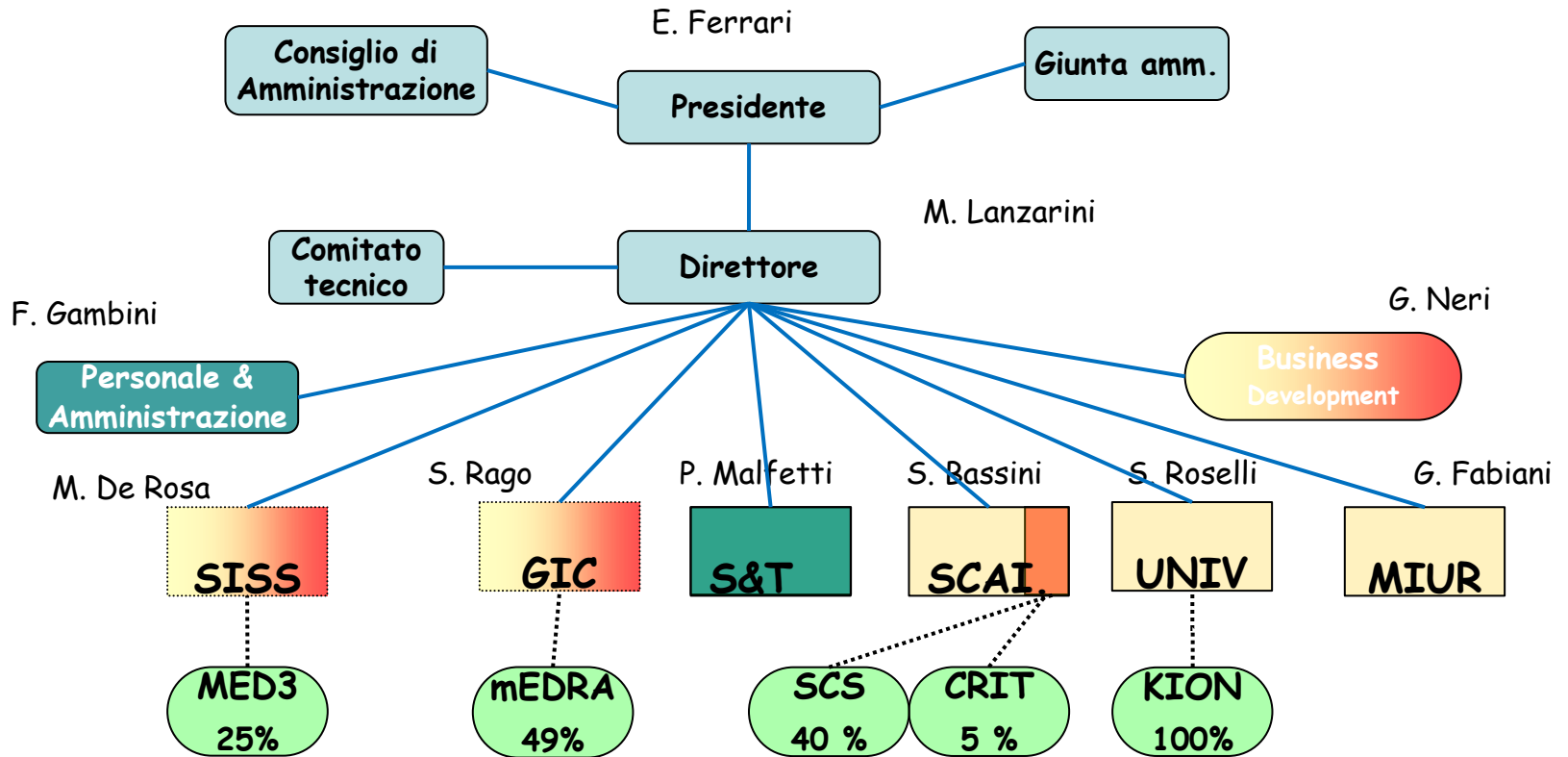


- 47 atenei:
 - Ancona, Bari, Bari Politecnico,
 - Bergamo, Bologna, Brescia, Calabria,
 - Camerino, Cassino, Catania, Chieti,
 - **Enna**, Ferrara, Firenze, **Genova**,
 - Insubria, **L'Aquila**, Messina, Macerata,
 - Milano Bicocca, Milano Politecnico,
 - Modena, **Molise**, Napoli Federico II,
 - Napoli II, **Napoli Parthenope**, Padova,
 - Parma, Pavia, Perugia, Perugia Stranieri,
 - Pisa, Reggio Calabria, Roma Sapienza,
 - **Salento**, Salerno, **Sassari**, Siena,
 - Torino, Torino Politecnico, Trento,
 - Trieste, Udine, Urbino,
 - Venezia Cà Foscari, Venezia IUAV,
 - Verona
- il CNR, l'OGS
- il MIUR
- CdA: 50 membri
- Giunta Amministrativa: 8 membri





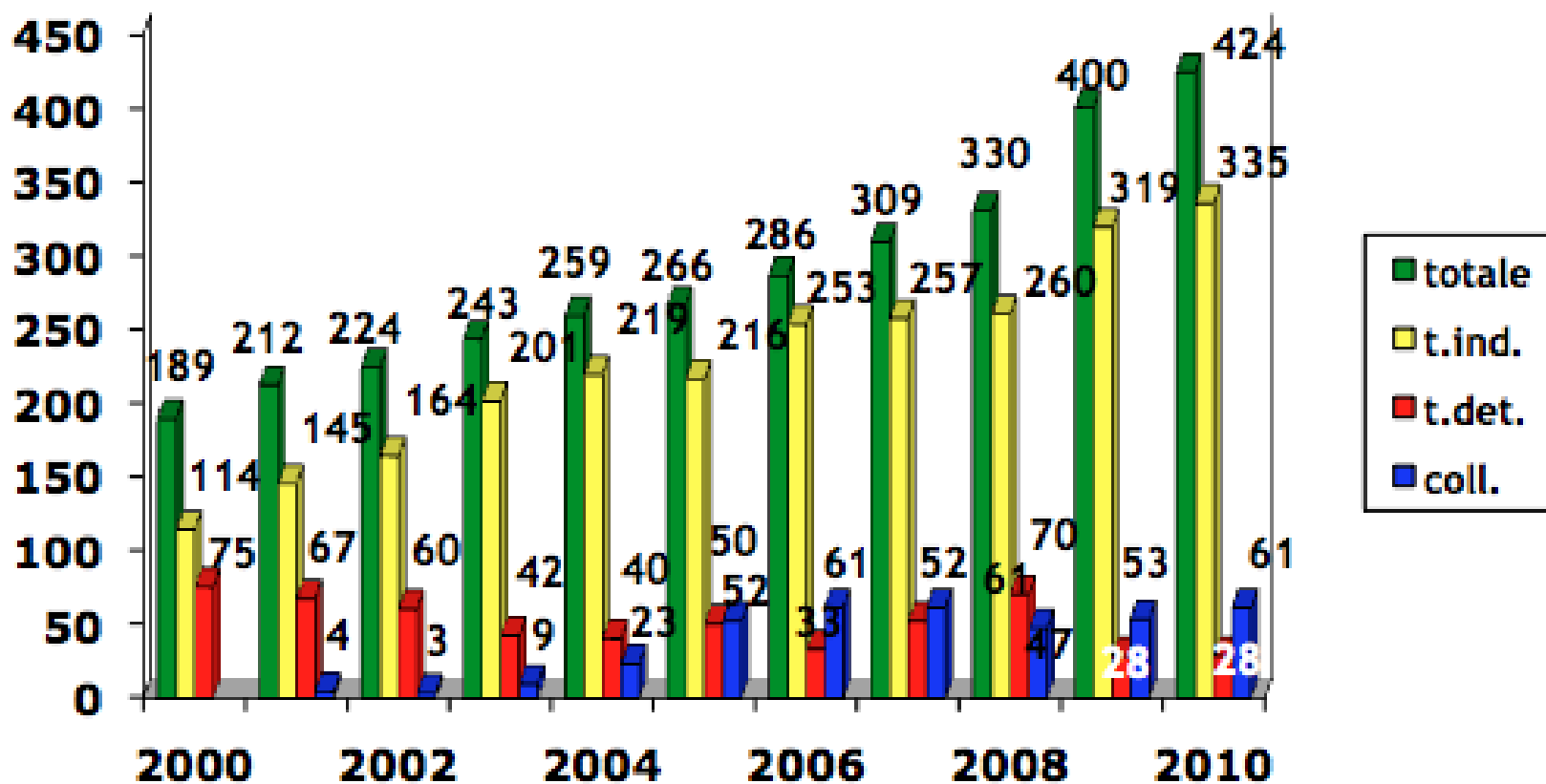
- Attività caratteristiche (nell'interesse dei consorziati):
 - Calcolo scientifico per la ricerca pubblica & privata
 - Servizi gestionali a supporto delle università
 - Supporto al MiUR
 - Progetti dell'Unione Europea
- Attività di Trasferimento tecnologico
 - P.A. ed Enti Locali
 - Industrie
- Fatturato 2010: 59 M Euro



- SISS** Sist. Inf. e Servizi per la Sanità
- GIC** Gestione Informazione e Conoscenza
- S&T** Sistemi & Tecnologie
- SCAI.** SuperCalcolo, Applicazioni e Innovazione
- UNIV** Soluzioni & Servizi x Amm. Università
- MIUR** Servizi per Min. istruzione, Univ. & Ricerca

- mEDRA** European DOI Registration Agency
- KION** Software Factory
- MED3** Consorzio Educ. Continua in Medicina
- CRIT** Consorzio Ricerca & Innovazione
- SCS** SuperComputing Solutions

- Infrastrutturali
- Università e Ricerca
- Altri Mercati
- Aziende Partecipate



Come operiamo

- Gestiamo un'infrastruttura di elaborazione articolata e complessa per l'uso di clienti, adattandoci alle loro esigenze
- Sviluppiamo prodotti software e soluzioni *ad hoc* che proponiamo come servizi
- Svolgiamo consulenze
- Supportiamo progetti di ricerca
- Svolgiamo progetti di innovazione
- **Spesso in partnership (tecnologiche) con altre imprese**
- *Per fornire **SOLUZIONI** complete ai problemi del cliente finale*
- *Oppure per integrare l'offerta di altri operatori del settore ICT*

| Ambito servizi | CLIENTI TIPICI |
|---|---|
| Gestionali | MIUR, Università |
| Business Intelligence | MIUR, Università , Ministeri, Grandi Imprese , Province, Assicurazioni , Finanza |
| Sanità | AUSL, Ospedali, Min. Sanità, Aziende farmaceutiche |
| Sistemi ad alte prestazioni | Ricerca pubblica e privata |
| Realtà virtuale & Visualizzazione scientifica | Ricerca pubblica e privata , beni culturali, Enti locali, marketing territoriale |
| Sviluppo portali e WEB 2.0 | Organizzazioni complesse pubbliche e private |
| Knowledge Management, Data/Text mining | Organizzazioni pubbliche e private con problemi complessi |
| Formazione, E-learning | Enti pubblici centrali e locali, aziende medio-grandi |
| ICT Outsourcing | Data Center x Enti pubblici centrali e locali, aziende di ogni dimensione |

| Ambito | Applicazioni specifiche |
|--|---|
| Calcolo ad alte prestazioni e visualizzazione tridimensionale immersiva | Servizi di calcolo tecnico, consulenza, prototipazione virtuale |
| Produzione video 3D e Realtà virtuale “aumentata” | beni culturali, marketing territoriale |
| ICT Outsourcing | Data Center Commerciale x aziende di ogni dimensione (housing, hosting, cloud, SAAS, ASP, Disaster recovery) |
| Aziende farmaceutiche | Piattaforme per la conduzione di sperimentazioni cliniche multicentriche in Internet |
| Sviluppo portali , WEB 2.0, BPM | Per organizzazioni complesse |
| Knowledge Management, Data/Text/Multimedia mining | Gestione grossi volumi di informazioni strutturate o non strutturate, anche audio/video |
| Formazione, E-learning | Progettazione corsi avanzati, piattaforma di erogazione per aziende medio-grandi (fino a decine di migliaia di utenti) |
| Sistemi Anti Frode (Graph Data Browse) | Assicurazioni, Finanza, agenzie investigative |

Centro Ricerche FIAT per analisi meccaniche, fluidodinamiche, acustiche, crash test per la progettazione di componenti o di interi veicoli

Ferrari Sezione Corse per analisi meccaniche, fluidodinamiche per la progettazione del motore

Piaggio Aero per analisi aerodinamiche di parti del velivolo

Pilatus Aircraft per analisi aerodinamiche finalizzate di parti del velivolo

Tetrapack per analisi di fluidodinamica e consulenza per risolvere problemi numerici o impostazione di programmi paralleli

Luna Rossa/BMW Oracle per analisi fluidodinamiche per la progettazione dello scafo dell'imbarcazione

Alenia Aeronautica per l'utilizzo di tecnologia HPC nell'ingegnerizzazione e ottimizzazione di codici per l'analisi ad alta risoluzione dell'aerodinamica di un intero velivolo

ENI S.p.a. per introduzione e utilizzo di sistemi di calcolo HPC nell'elaborazione di dati sismici per la realizzazione di immagini del sottosuolo.