

# Logistica Interna

...@...

# Logistica Estesa

# La Logistica si è evoluta

- **Attività di magazzinaggio e di trasporto**
- **Supply Chain Management – logistica integrata**

# L'outsourcing/esternalizzazione

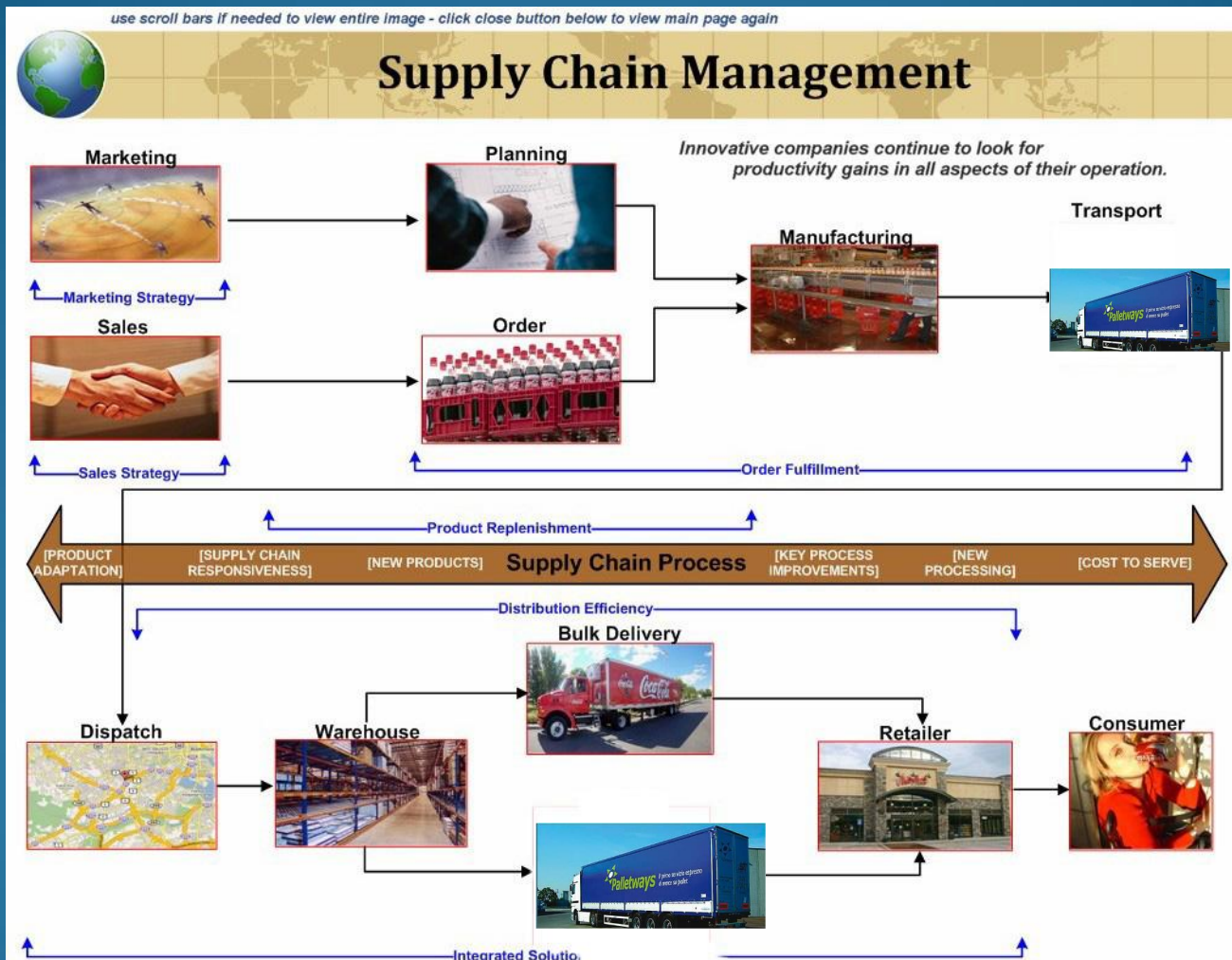
- **Ha portato (molta) efficienza, quando eseguito bene**
- **Ha focalizzato le aziende sul core business anche evitando investimenti in IT e infrastrutture**
- **Motivato solo dalla "riduzione costi" è stato spesso estremizzato e non ha sempre avuto successo : es, perdita del controllo della gestione della supply chain**

# La disintermediazione

- **Il 3/4PL ha fatto ( in molti vertical market) la sua epoca?...forse...;**
- **Si vuole gestire direttamente la supply chain, disintermediando il più possibile, per controllo (anche del servizio) e per ridurre (intelligentemente) i costi;**
- **Non sempre si valutano completamente le implicazioni...come per l'outsourcing...;**
- **Palletways gestisce un solo settore della catena!.... il fenomeno può essere positivo**

# Palletways

*Il primo sistema innovativo di "trasporto espresso" dedicato alla merce pallettizzata*



## Palletways

### *Il nostro mondo del trasporto*

#### *Prezzo standard per le tipologie di pallet*



# Palletways

## I nostri Servizi



- **Premium** Veloce ed affidabile con tempi di consegna di 24/48 ore
- **Economy** Servizio di distribuzione nazionale con tempi di consegna di 72 ore

# Palletways

## Tempi di resa da Bologna

### Servizio Premium



### Servizio Economy





# Palletways

## Tempi di resa da Avellino

### Servizio Premium



### Servizio Economy



## *Palletways*

*Copertura capillare su tutto il territorio Italiano*



*Una rete di 74 concessionari garantisce un servizio efficiente ed efficace su tutto il territorio Italiano*

# *Palletways*

## *Servizi Accessori*

Merce ADR

Contrassegno

Sponda idraulica

Servizio GDO e GDO Timed



Gestione pallet a rendere

Assicurazione aggiuntiva opzionale

Rapporti basati su KPI concordati

# Palletways

## Come funziona

*Il Concessionario A ritira i pallet nella zona di sua competenza*

*Una volta lavorati i pallet, il Concessionario A li trasporta presso uno dei due Hub (BO\_AV)*

*Giunti presso i due HUB i Pallet vengono smistati per destinazione (3/4 h)*

*Il Concessionario B ritira i pallet presso Gli Hub e li distribuisce*



## **Palletways**

### **Trasparenza totale**

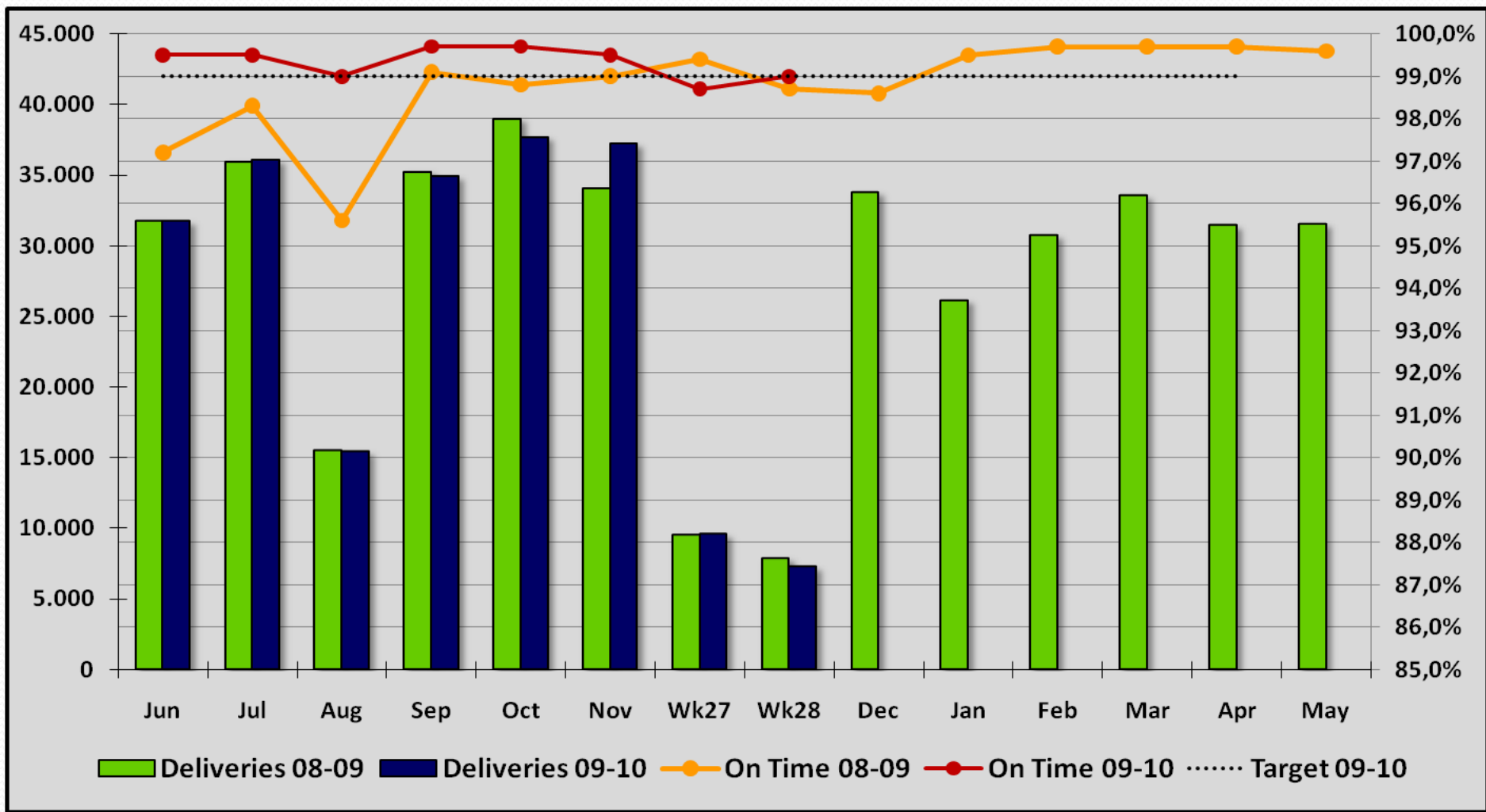
*Track & Trace e POD on-line*

*Il cliente ha il controllo totale della spedizione e può seguirne lo stato grazie al Track & Trace on-line*

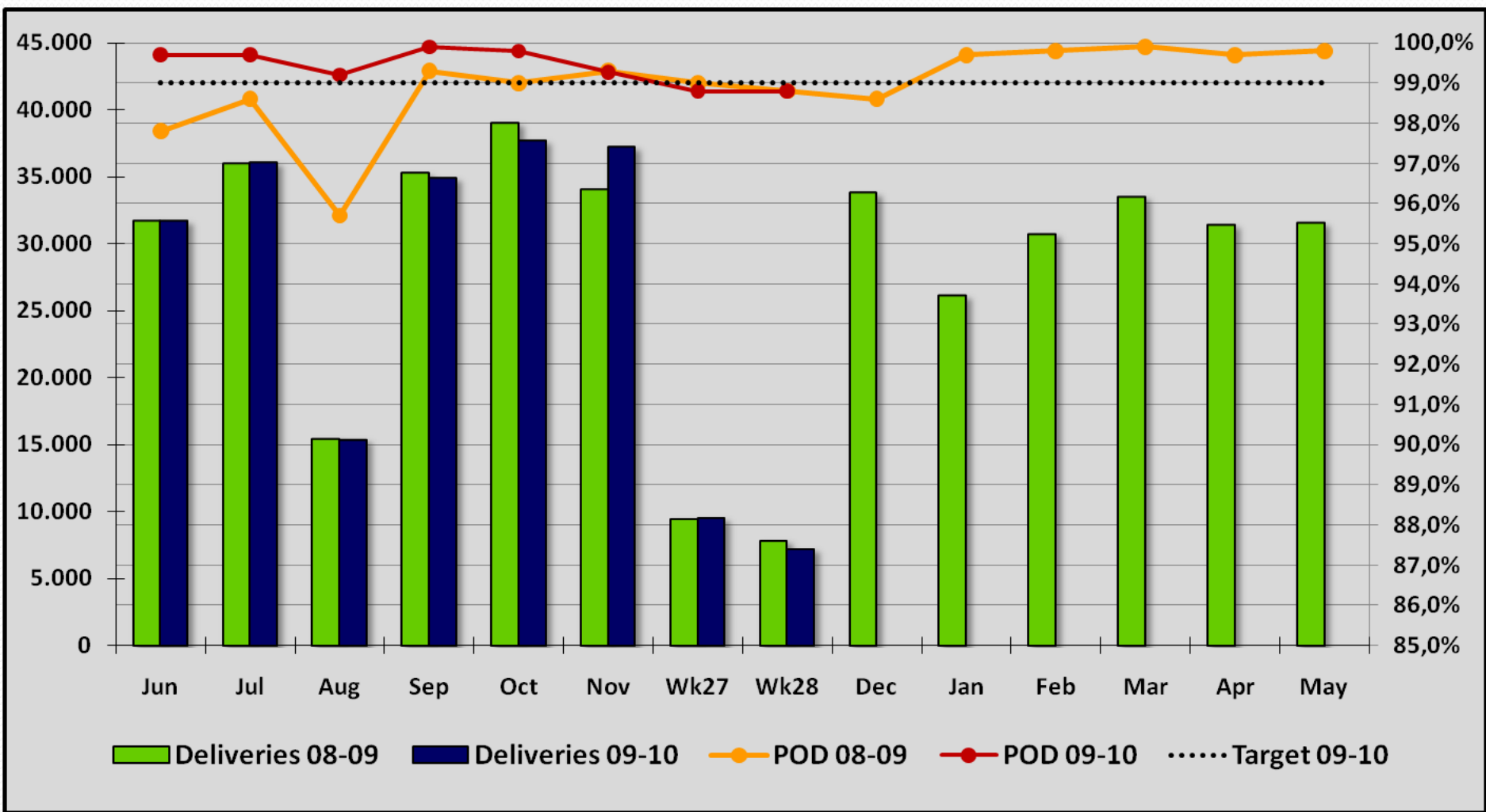


*La Ricevuta Firmata della spedizione può essere comodamente ottenuta via Internet*

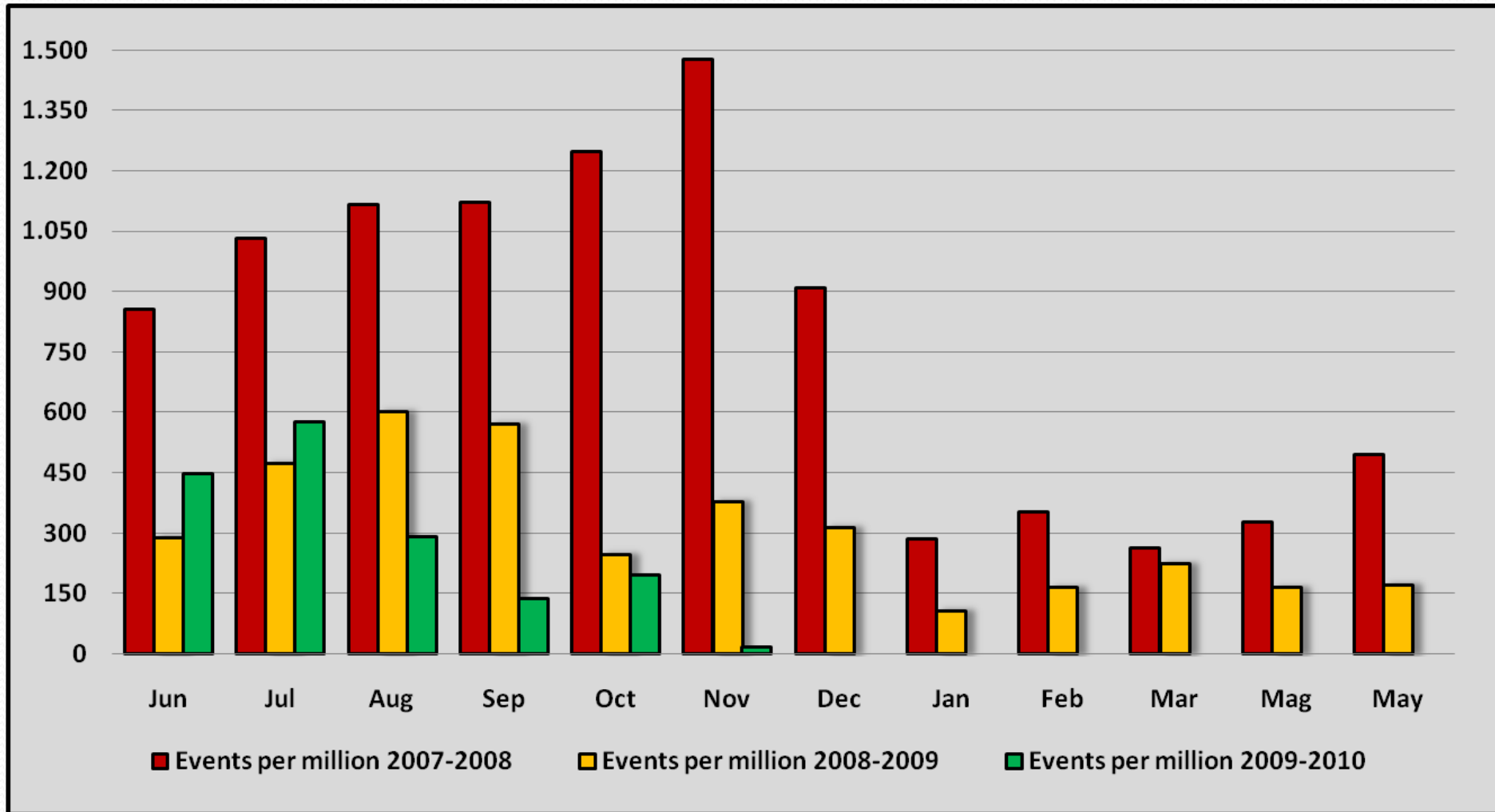
# Qualità del Servizio - Consegne On Time



# Qualità del Servizio - POD On Time



# Danneggiamenti & Sicurezza





Grazie per la cortese attenzione.

